

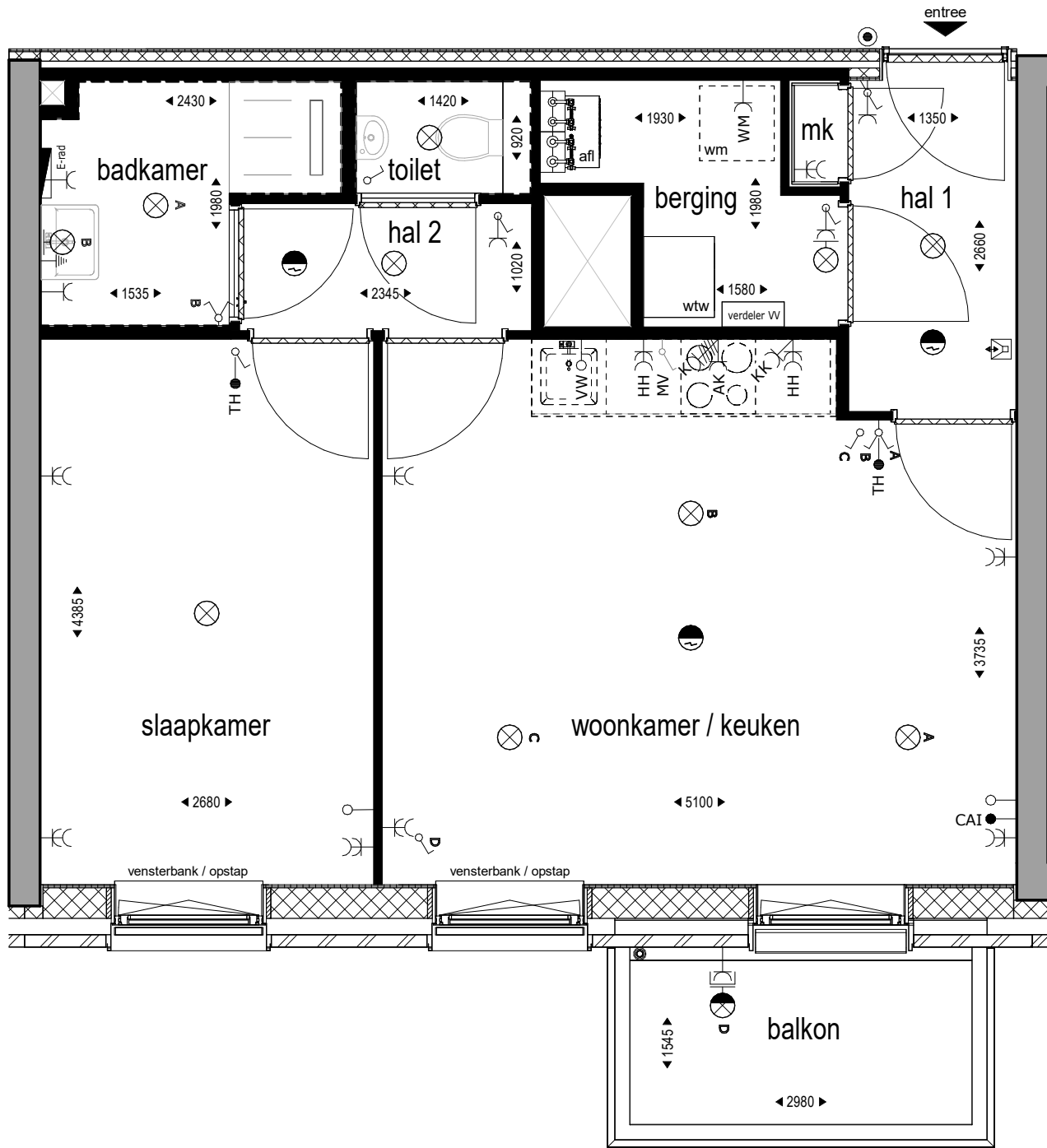
DE IN DE TEKENING WEERGEGEVEN SCHAKELAARS, LICHTPUNTEN, WANDCONTACTDOZEN, OVERIGE BEDIENINGSELEMENTEN, SANITAIR ALSMEDE EVENTUELE APPARATUUR ZIJN BIJ BENADERING AANGEGEVEN. AAN DE PLAATS EN DE AFMETING HIERVAN KUNNEN GEEN RECHTEN WORDEN ONTLEEND.

DEZE TEKENING IS NAUWKEURIG EN MET ZORG SAMENGESTELD. KLEINE WIJZIGINGEN IN MAATVOERING, PLATTEGRONDEN, MATERIAALGEBRUIK ALSMEDE DE WIJZIGINGEN DIE NODIG ZIJN OM TE VOLDOEN AAN OVERHEIDSEISEN EN VOORSCHRIFTEN DIE TIJDENS DE BOUW NOODZAKELIJK OF GEWENST BLIJKEN TE ZIJN, WORDEN UITDRUKKELIJK VOORBEHOUDEN.

DE POSITIE VAN DE HEMLWATERAFVOEREN IS INDICATIEF. DE EXACTE POSITIE EN AANTALLEN VOLGEN.

DE AFMETING EN POSITIE VAN DE NOOD OVERSTORTEN ZIJN NOG NIET BEKEND. DEZE VOLGEN TE ZIJNER TIJD.

MAATVOERINGEN ZIJN INDICATIEF EN EXCLUSIEF WANDAFWERKING.



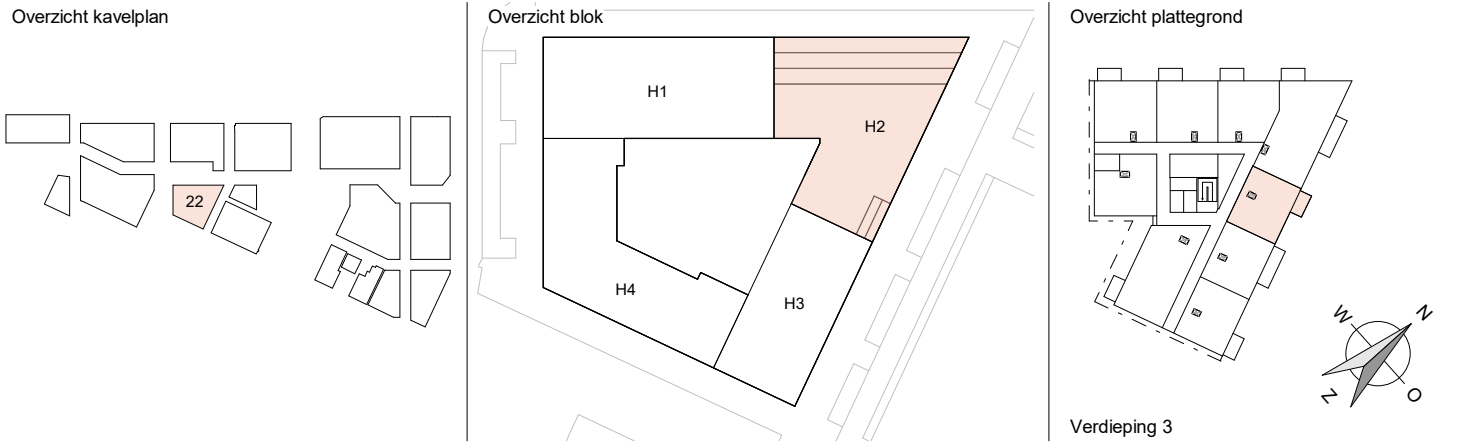
RENVOOI MATERIALEN EN SYMBOLEN

	metselwerk
	isolatie
	prefab beton
	in het werk gestort beton
	houtskeletbouw element
	binnenwand, metalstud
	binnenwand, gips
	gv te openen glazen geluidwerende voorziening, uitvoering n.t.b
	af afleverset
	wtw unit
	douchescherm op dorpel
	douchehoek op afschot

RENVOOI INSTALLATIES

	enkele wandcontactdoos met randaarde
	enkele wandcontactdoos met randaarde, wasmachine
	dubbele wandcontactdoos met randaarde
	enkele wandcontactdoos met randaarde, spatwaterdicht
	loze leiding met blinddeksel
	aansluitpunt centraal aardpunt met blinddeksel
	aansluitpunt cai
	thermostaat
	elektrische radiator
	verdelers vloerverwarming zonder omkasting

	enkelpolige schakelaar
	serie schakelaar
	wisselschakelaar
	mv schakelaar
	aansluitpunt plafondlichtpunt
	aansluitpunt wandlichtpunt
	aansluitpunt wandlichtpunt buiten
	belddrukker
	rookmelder
	videfoon ontvanger



in samenwerking met:



Hyde Park Victoria Two

ontwikkelaar: BPD Ontwikkeling B.V.
onderwerp: verkooptekening
woningtype: I_01

formaat: A2
schaal: 1 : 50
datum: 20-06-2025

tekeningnummer:

BNR - 222